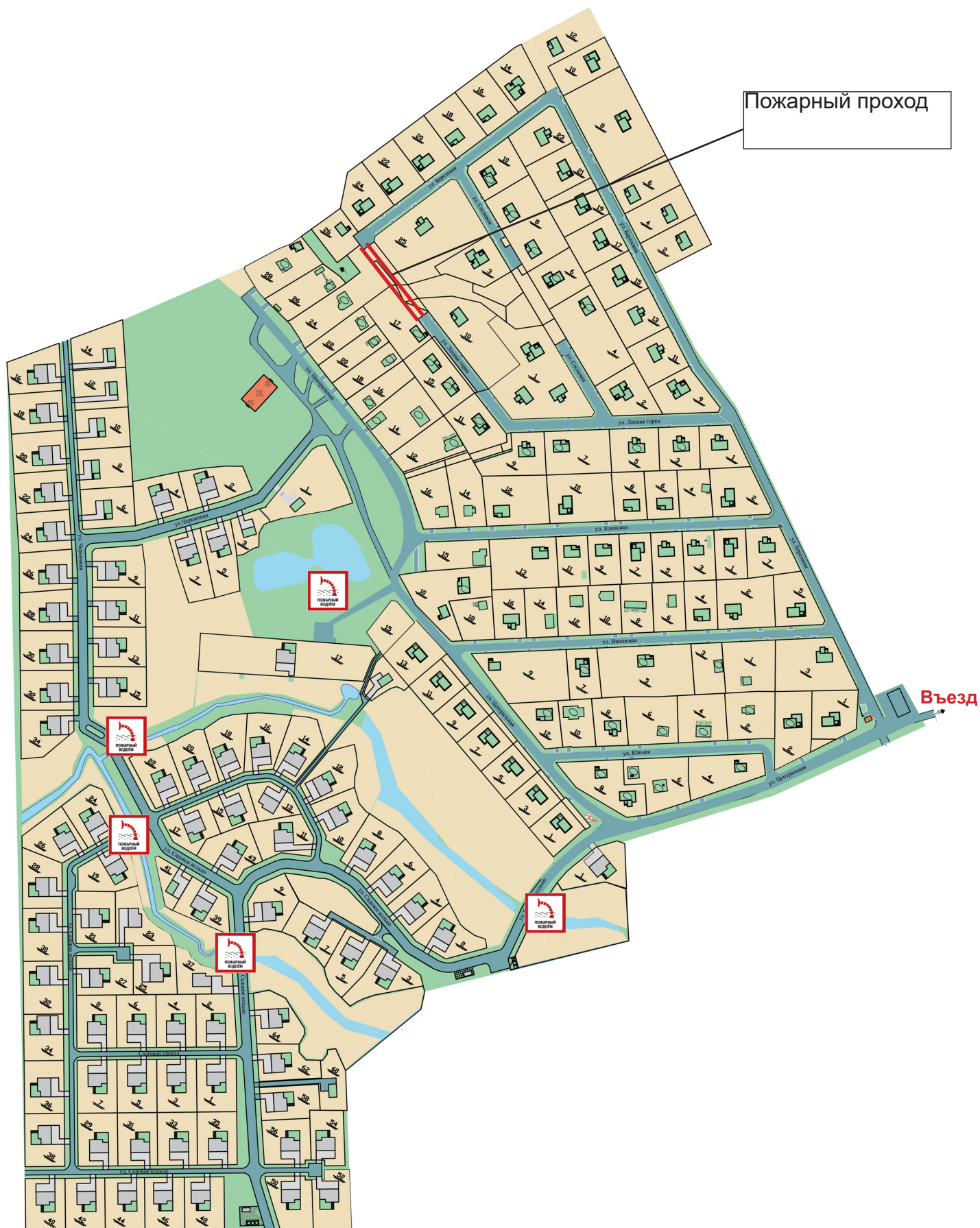


Мероприятия по пожарной безопасности

На сегодняшний день в нашем садоводстве имеется пять точек забора воды для пожарных автомашин. Ниже представлена схема их расположения.



Согласно нормам пожарной безопасности, отраженным в соответствующем разделе Проекта планировки территории садоводства, перед каждым пожарным водоемом должна быть оборудована специальная площадка для забора воды, а также оборудование пожарного прохода вдоль участков 59 и 60 длиной 55 м. Оборудование площадки забора воды предусматривает бетонирование опорных ограничений для пожарных автоцистерн. Забор воды у детской площадки предлагается производить путем установки колодца в 4 кольца с подведением водовода из водоема. Водоем предварительно проходит процедуру очистки, дноуглубление.

Таким образом предлагается оборудовать площадки забора воды 4 шт и одну точку забора воды у детской площадки

Примерная смета

материалы, виды работ	к-во	ед.учета	ст-ть, руб
Бетон	12	куб.м	50000
Арматура	1000	кг	82000
Столб заборный 3м	12	шт	18000
Сетка рабица рулон 15м	3	рул	9000
Опалубка	2	куб.м	25000
Труба гофра 400 мм по 6 м	2	шт	25000
Кольца колодезные	4	шт	10000
крышка колодезная	1	шт	5000
Работа			70000
Экскаватор 2 смены+доставка			70000
Самосвал 2 смены	2	см.	40000
Мотопомпа аренда 3 смены	3	см.	5000
Всего			409000

Кроме обустройства площадок перед пожарными водоемами для соблюдения требований пожарной безопасности необходимо провести мероприятия по надлежащему оборудованию территории садоводства указателями подъездов к пожарным водоемам и площадкам перед ними:

Примерная смета установки знаков

наименование	стоимость	количество	Всего
Знак светоотражающий на металле Пожарный водоисточник (300x300 мм)	410	5	2050
Знак светоотражающий на пластике Пожарный водоисточник 150x150	395	35	13825
Знак светоотражающий на пластике Стрелка 150x150	395	35	13825
САМОЕ НЕОБХОДИМОЕ		ИТОГО	29700

Транспортные расходы 13000 руб.

Всего затраты 440000 руб.

Оборудование точки забора воды предполагает установку бетонного упора-ограждения со стороны забора воды (ограждение бетонное высотой 0,5 м и шириной 0,5 м, а также заливка площадки для пожарного автомобиля).

Места оборудования точек забора воды
№1. У участка 226



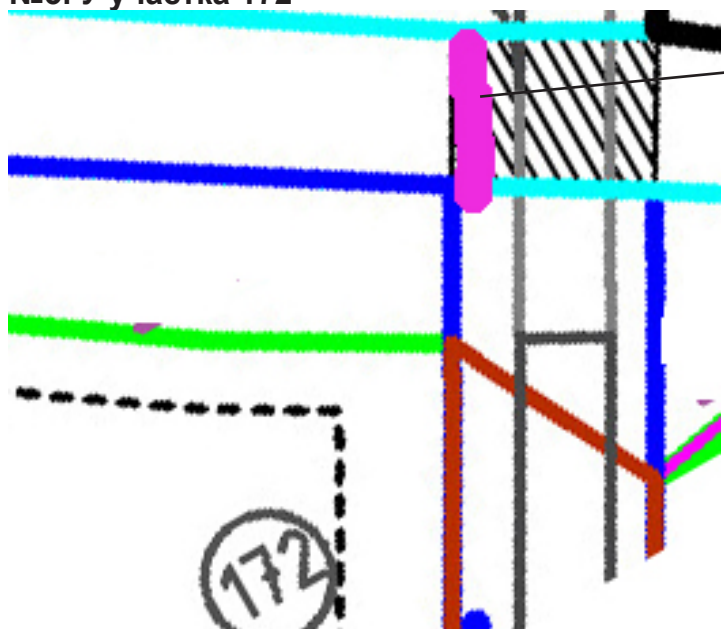
Ограждение упор
длина 10 м

№2. У участка 219



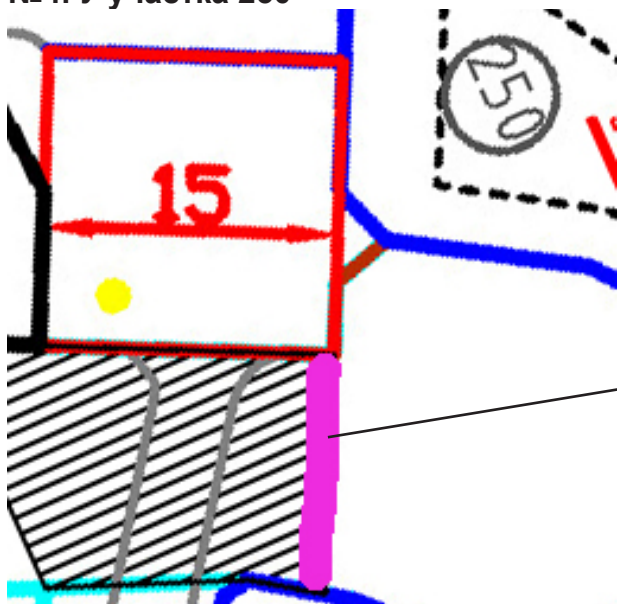
Ограждение упор
длина 10 м

№3. У участка 172



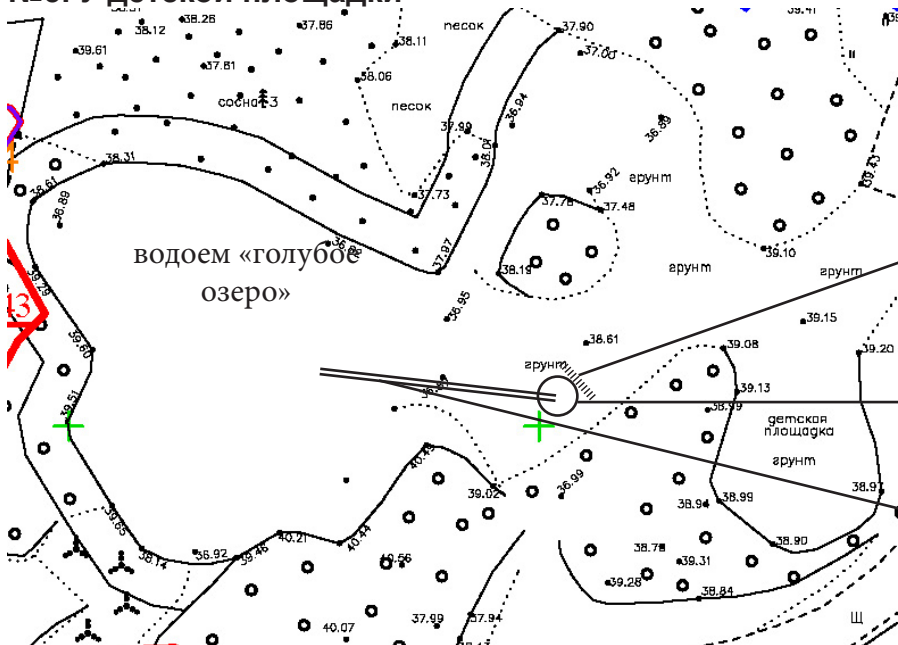
Ограждение упор
длина 8 м

№4. У участка 250



Ограждение упор
длина 10 м

№5. У детской площадки



Ограждение упор
длина 3 м

водозаборный
колодец 4 кольца

водовод труба 400 мм
длина 12 м

Для оборудования точки забора воды у детской площадки проводятся дноуглубляющие работы, рытье водовода с укладкой гофрированной трубы от водоема до колодца забора воды. Труба прокладывается с водоема, с глубины 2 метра от дна водоема, до колодца на глубине 2 м.

Сроки и время начала проведения работ по оборудованию пожарного прохода согласовать с владельцами участков 59, 60; отправить письменное уведомление на электронную почту.

Предлагается установить целевой взнос для выполнения работ по пожарной безопасности в размере 2458 рублей с домовладения.